

DOMENICA 10 MAGGIO 1998

CAMOGLI

&

IL PROMONTORIO DI PORTOFINO

Si viaggerà comodamente seduti sul mitico SETTEBELLO, lussuoso treno d'epoca con il suggestivo belvedere in testa e in coda.

In questa giornata a Camogli si tiene la sagra del pesce dove, in un enorme padellone di 5 metri di diametro, verranno fritte grandi quantità di pesce che saranno offerte ai presenti. Al pomeriggio, dal porticciolo di Camogli, ci si imbarcherà su di un battello riservato che effettuerà il giro del promontorio di Portofino; si sosterrà nella baia di San Fruttuoso dove sarà possibile visitare facoltativamente l'abazia omonima che custodisce le tombe dei Doria; all'uscita della baia, visibilità del mare permettendo, sarà possibile osservare la statua del Cristo Degli Abissi posta a circa 15 metri di profondità; si proseguirà costeggiando il promontorio fino alla baia di Portofino verrà effettuato un giro in modo da poter osservare dal mare il meraviglioso borgo; si proseguirà per Santa Margherita Ligure dove si sbarcherà.

A Santa Margherita avremo tempo libero a disposizione per poter passeggiare sul lungomare o consumare una cena in uno dei caratteristici ristoranti. In serata ritrovo alla stazione FS di Santa Margherita Ligure dove ad attenderci troveremo il treno che ci riporterà a Modena.

QUOTE DI PARTECIPAZIONE:

POSTO IN TRENO DI PRIMA CLASSE (fino ad esaurimento dei posti disponibili)... £ 85.000
POSTO IN TRENO DI SECONDA CLASSE.....£ 75.000

LA QUOTA COMPRENDE:

Il viaggio in treno MODENA - CAMOGLI e SANTA MARGHERITA LIGURE - MODENA;
il passaggio in battello; l'assicurazione; l'accompagnatore.

LA QUOTA NON COMPRENDE:

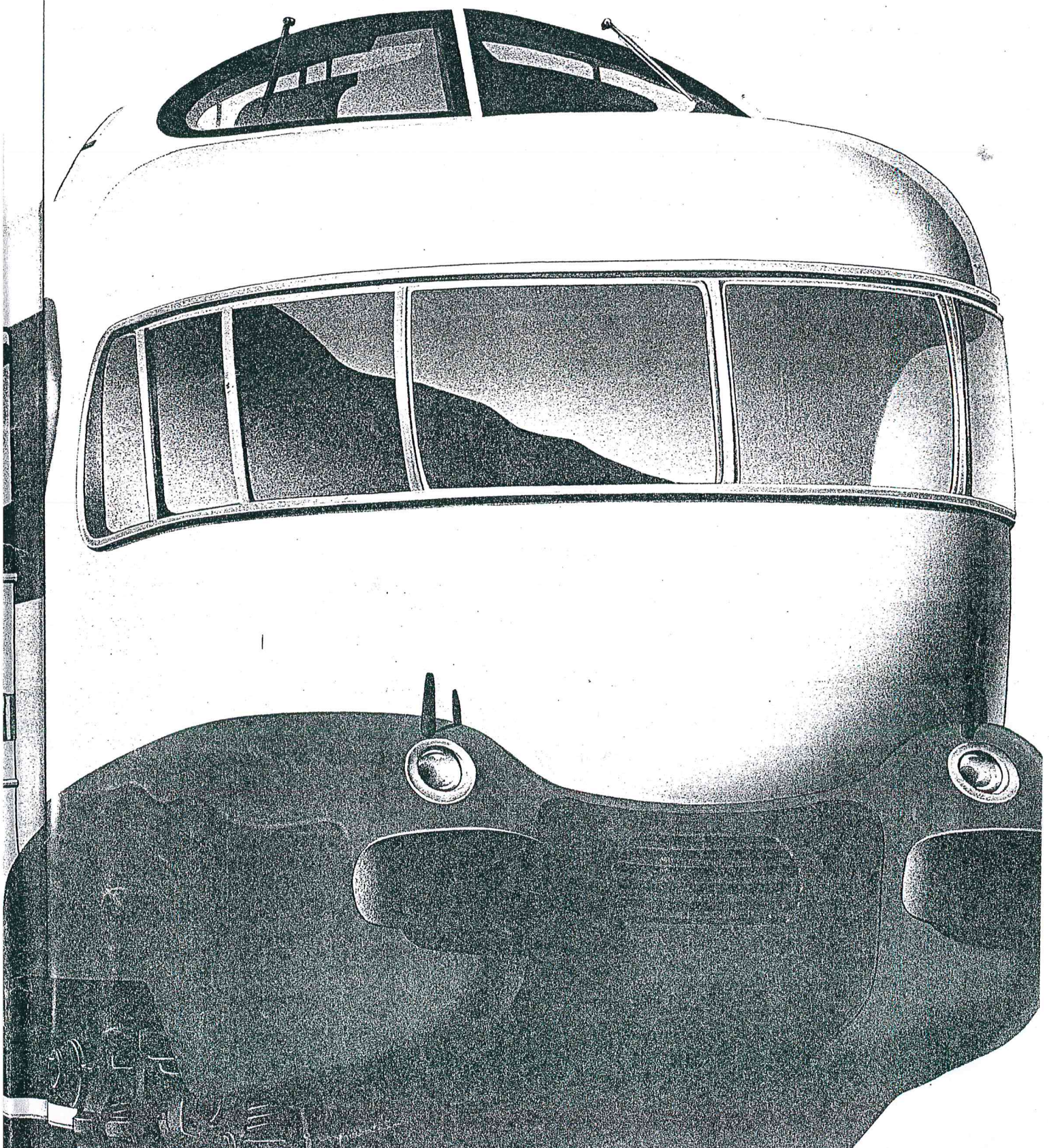
Il pranzo; la cena; le visite e gli ingressi ai monumenti; tutto quanto non espressamente citato.

L' iniziativa avrà luogo solo se alla data del 30 APRILE 1998 si raggiungeranno le 250 presenze.

LA SCALETTA DELLA GIORNATA CON GLI ORARI SARA' DISPONIBILE APPENA POSSIBILE ALLA SEDE DEL CIRCOLO.

Adesioni e informazioni presso: CIRCOLO DIPENDENTI A.M.C.M. via Del Tirassegno
40 41100 MODENA tel. 059/ 313076 fax. 059/ 407295

CONTRIBUTO SOCI CIRCOLO £ 10.000



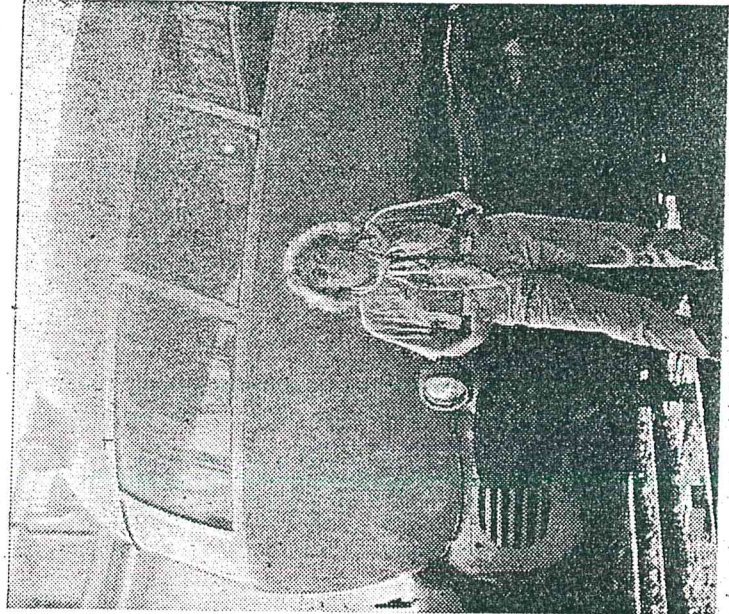
dell'antica
via Emilia

una, alla quale evidentemente non avrebbe nulla da obiettare visto che - sempre secondo la Ccc - avrebbe dato il parere favorevole al cantiere.

dente Garzillo ha dichiarato che "quello della Modena-Sassuolo è un grossissimo problema e che la faccenda è ancora tutta da vedere».

lentamente operano nei centri storici e urbani, al servizio diretto del mercato locale - afferma la Cna - Imprenditori per i quali l'adeguamento ai requisiti

servata in quanto garanzia indispensabile per una produzione sana oltre che fresca e genuina di prodotti deliziosi, fatti come in casa».



LA STORIA

Il circolo Ancm rimette sui binari il mitico treno

UNA GITA da sogno con il "mitico" treno Settebello. Il circolo dei dipendenti della Ancm cerca passeggeri per completare i circa trecento posti prenotati presso le Ferrovie dello Stato in questo viaggio un po' speciale.

Il programma prevede la partenza il mattino del 10 maggio da Modena. Dalla stazione prenderà il via il locomotore Etr 300 che porterà la comitiva a Camogli. Da qui i trecento modenesi, in motonave, potranno raggiungere il promontorio di Portofino. Alla sera, il ritorno in sede nel clima surreale dello storico elettrotreno, oggi messo in pensione.

Il "Settebello" è un miracolo italiano degli anni Cinquanta, l'elettrotreno per eccellenza. Tolto dalla circolazione

Il locomotore del Settebello, con terrazza panoramica La ragazza è macchinista dello storico elettrotreno in pensione e oggi usato per le gite

con l'avvento di treni più moderni, Pendolino compreso, ha avuto un sopravvissuto che le Ferrovie dello Stato hanno restaurato negli esterni, riproposti nella versione originale e negli interni, rifatti sul modello delle più moderne carrozze

pullman, caratterizzato dai tipici "belvedere" in testa e in coda, che consentono ai passeggeri un irripetibile effetto-guida, il Settebello è diventato un mezzo ideale per il turismo organizzato.

Oltre trecento posti di puro

comfort nella storia, con aria condizionata, diffusione sonora, carrozza ristorante, area bar. La velocità massima dell'Etr 300, che è composto di sette vetture per un totale di 165 metri di lunghezza, è di 180 chilometri orari.

Ma torniamo alla gita proposta dal circolo dipendenti della Ancm (per prenotazioni o informazioni si può telefonare al numero 313076). Dopo il viaggio di andata comodamente seduti sul lussuoso "Settebello", ecco l'arrivo a Camogli.

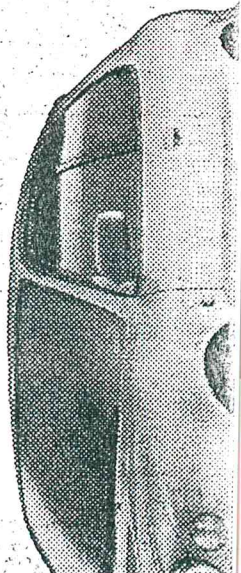
Il giorno del 10 maggio non è stato scelto a casa, perché nella cittadina ligure si tiene l'annuale sagra del pesce. Sulla piazza del porticciolo viene allestita una grande padella di 4 metri di diametro con un

manico lungo 6 metri. Nei circa mille litri d'olio vengono fritte due tonnellate di pesce, quasi 15.000 porzioni offerte gratuitamente dai pescatori del luogo ai turisti.

Nel pomeriggio imbarco sulla motonave con partenza da Camogli che prevede una escursione intorno al promontorio di Portofino, sosta a quella che è considerata una delle più belle oasi naturali italiane (fa parte dei monumenti del Fondo ambiente italiano), che è l'abbazia a San Fruttuoso con puntata, sempre in barca, per osservare la statua del "Cristo degli Abissi".

Sbarco a Santa Margherita Ligure, cena facoltativa e ritorno alla stazione locale dove il "Settebello" attende per riportare a Modena i gitanti.

SOLO DA NOI 5 ANNI DI GARANZIA (o 160.000 km)



**Corolla Clima.
La serie
è limitata.**

Corolla Clima	Prezzo listino* con climatizzatore	Senza climatizzatore	Nostre offerte* Con rottamazione**
3p 1.3	25.089.000	23.072.000	21.822.000
3p Luna 1.3	28.147.000	24.130.000	22.880.000
3p Luna 1.6	27.937.000	25.220.000	24.220.000
5p 1.3	25.999.000	23.979.000	22.729.000